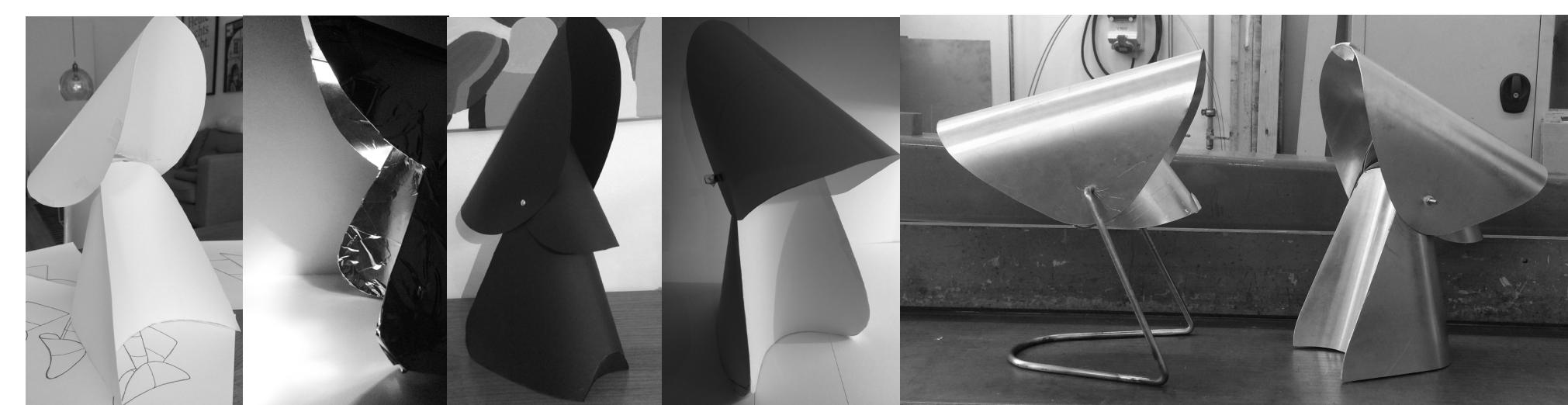
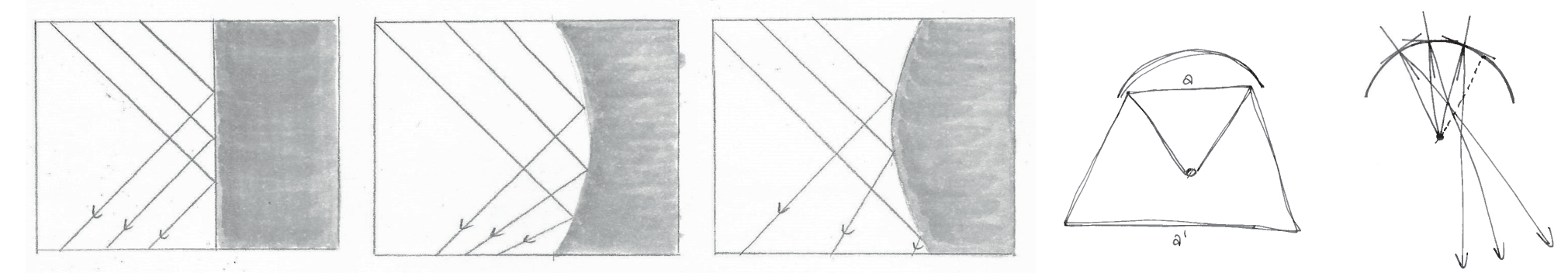
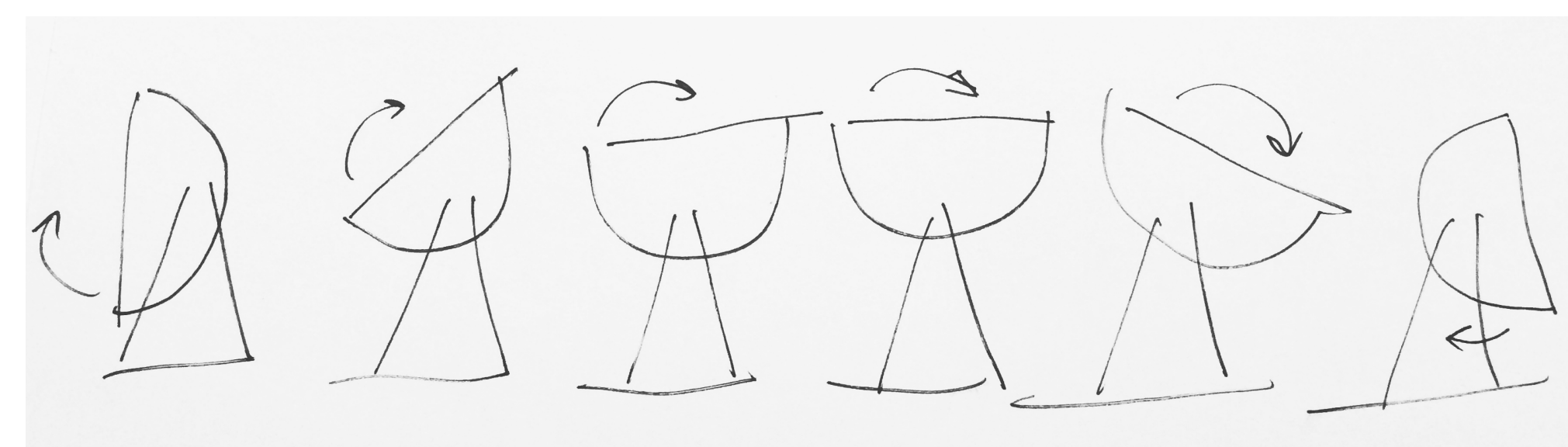
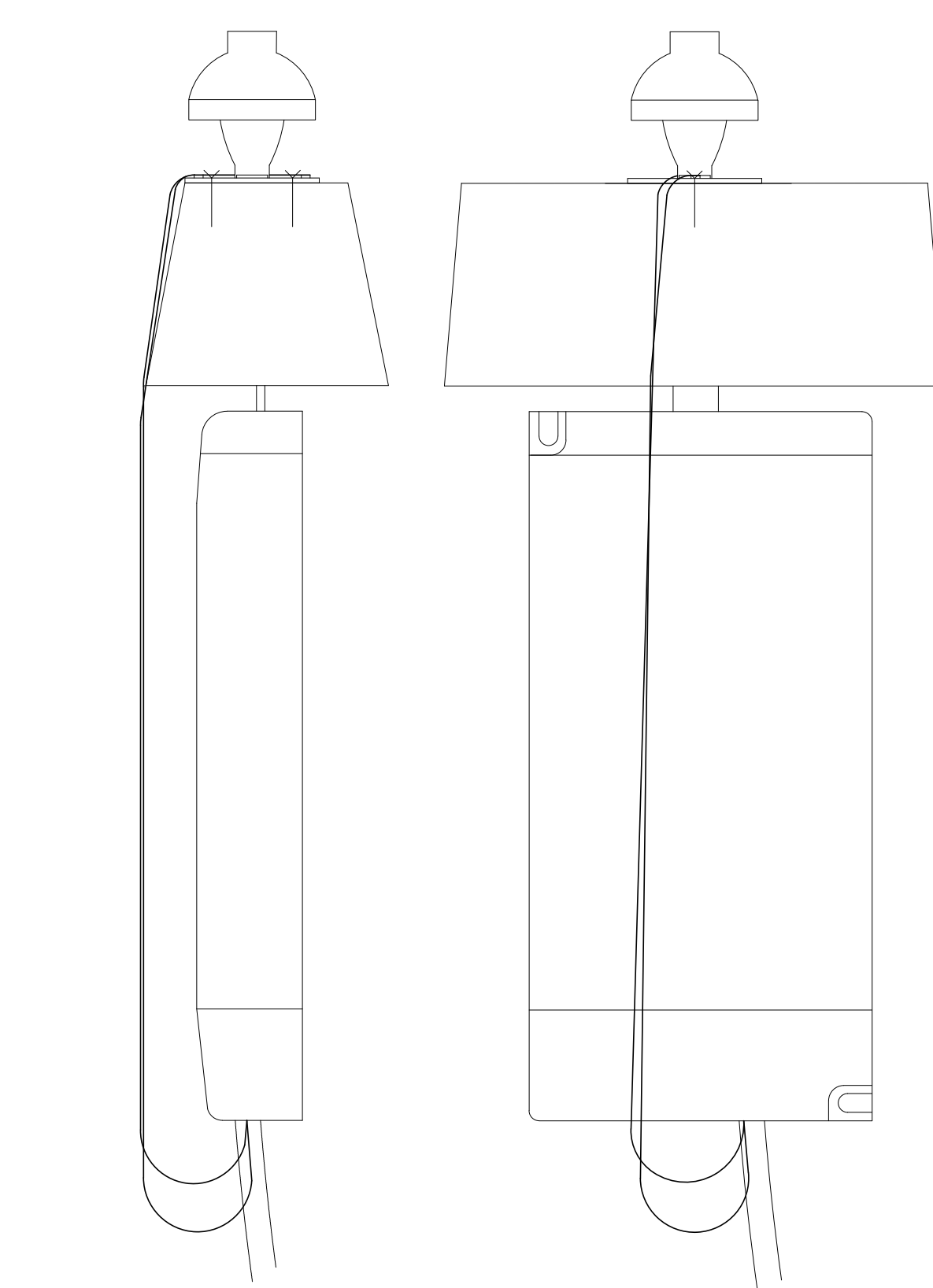
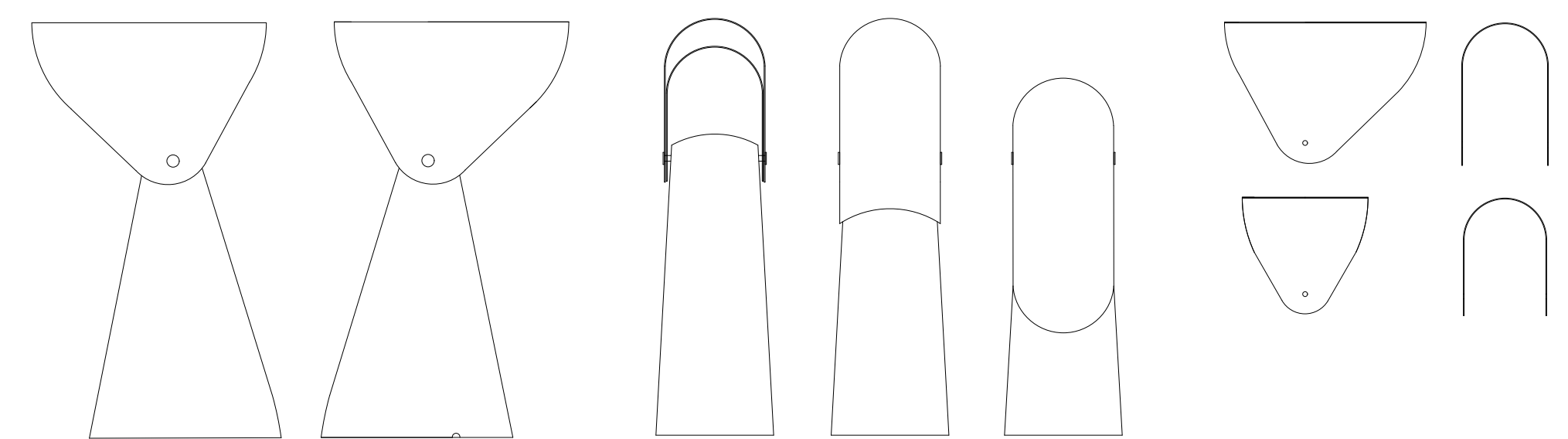


LEJA

LEJA ist eine Tischleuchte aus Aluminiumblech mit einer Stärke von 1,0 mm. Thema des Entwurfs ist die Lichtlenkung durch Reflexion. Die Grundlagen der Optik, dass das Licht an unterschiedlichen Oberflächen (plan, konvex, konkav) verschieden reflektiert, wurde zum Hauptgestaltungselement des ganzen Entwurfs.



LEJA besteht aus einer Basis und zwei beweglichen Leuchtschirmen. Das Leuchtmittel strahlt am oberen Ende der Basis nach oben, wo das Licht auf den ersten Leuchtschirm trifft und zum zweiten Schirm gelenkt wird. Durch das Justieren der beiden Schirme kann das Licht in verschiedene Richtungen gelenkt werden, sowohl in den Raum als auch zur Basis, welche aus zwei weiteren Reflektorfleichen besteht. An den Basisreflektoren reflektiert das Licht ein drittes Mal, wobei der konvexe Basisreflektor das Licht auffächert und der Konkave es bündelt. Durch das Justieren der Leuchtschirme können unterschiedliche, atmosphärische Lichtsituationen und -stimmungen erzeugt werden.



LFO Optik 38°
LED Platine 8,5 W
Kunststoffschrauben

Kühlkörper
Steg zur Befestigung

Netzteil Casambi

